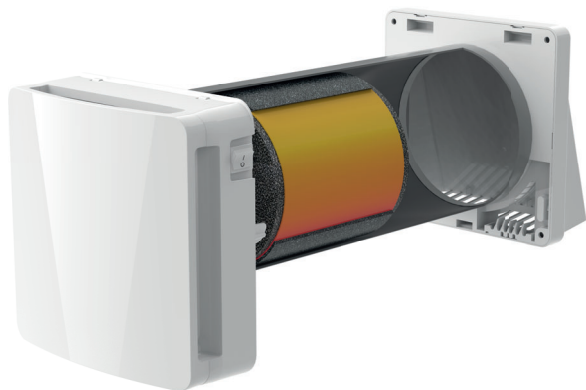


# ECO REC 160

RECUPERATORE DI CALORE DECENTRALIZZATO  
A FLUSSI ALTERNATI



IMMAGINE PRODOTTO



CE IPX4

## APPLICAZIONE

Unità di VMC decentralizzata a singolo flusso alternato con recupero di calore mediante blocco ceramico interno, a basso consumo energetico.

Ideale per installazione in ambienti singoli (soggiorni e stanze da letto).

Utilizzabile singolarmente o in abbinamento con altra unità per massimizzare efficienza, migliorando il bilanciamento del sistema.

## SPECIFICHE

- **Scambiatore di calore** ad alta efficienza (fino al 93%) realizzato in materiale ceramico.
- **Materiali** resistenti di alta qualità ed esteticamente pregiati, cover frontale in ABS.
- **Serranda di chiusura**, evita rientri d'aria indesiderati quando il prodotto è spento.
- **Lunghezza standard** del tubo 500 mm.
- **Profondità minima del muro** 150 mm.
- **Profondità massima del muro** 3 m (2,5 m se presente curva a 90°).
- **Motoreventola DC brushless** con elettronica di controllo su cuscinetti a sfera.
- **Consumi** ridotti e lunga durata.
- **Doppio filtro antipolvere** lavabile e facilmente accessibile per manutenzione.
- **Grado di protezione** IPX4.
- L'ultima funzione impostata viene memorizzata e ripristinata automaticamente in caso di sospensione dell'alimentazione.
- Temperatura di esercizio: -30°C / +50°C.
- Possibilità di sostituire il filtro standard con filtri opzionali.

## MATERIALI

### Design:

linee semplici ed eleganti, si adatta a qualunque tipo di arredamento interno in ogni ambiente.

L'aspirazione perimetrale, con foro a scomparsa, rende l'installazione ancora più discreta.

**Copertura frontale** design facilmente removibile per la pulizia, senza l'utilizzo di utensili.

## POSIZIONAMENTO

EVMC BASE 160 è studiato per essere utilizzato in locali nobili della casa.

(Es: soggiorno, sala pranzo, camera da letto).

Da installare singolarmente

## CARATTERISTICHE E BENEFICI

- **Facilità di manutenzione:**  
L'apparecchio è stato progettato con l'intento di rendere estremamente facile l'operazione di manutenzione, al fine di ottimizzare le fasi di ispezione e pulizia.  
Segnalatori visivi a LED per ricezione comandi e pulizia filtri.
- **Efficienza:**  
Scambiatore ceramico con lunghezza 100 mm.
- **Adattabilità lunghezza tubo:**  
La varietà con la quale si presentano i muri in termini di spessore, rende necessario avvalersi di un tubo versatile e accorciabile:  
è possibile accorciare il condotto dalla sua misura massima (40 cm) a quella necessaria (minimo 25 cm).
- **Condensa:**  
Non necessita realizzazione di scarico condensa.

## CODICE

0056520

Recuperatore di calore DN160

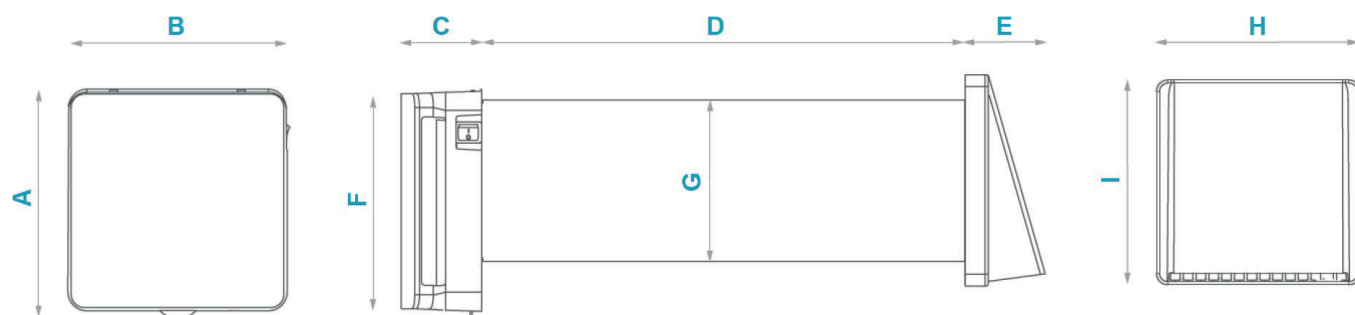
## FUNZIONAMENTO

Tramite il telecomando versione base, possono essere selezionate le seguenti funzioni:

- posizione ON - OFF;
- velocità (3 opzioni).

Comandi a bordo remotabili a parete (non fornitura standard).  
Gestione automatica dei tempi di inversione del flusso per il massimo comfort acustico e termico.

## DIMENSIONI



Modello	Codice	□A	□B	C	D	E	□F	ØG	H	I
		mm	mm	mm	mm	mm	mm	mm	mm	mm
EVMC BASE 160	VMCORS3100	220	220	80	500	80	220	160	210	210

## CARATTERISTICHE TECNICHE

Modello	EVMC BASE 160	
Codice	VMCORS3100	
Diametro foro	mm	Ø 160
Tensione	V	220 - 240
Frequenza	Hz	50
Portata ingresso aria	m <sup>3</sup> /h	60
Portata espulsione aria	m <sup>3</sup> /h	60
Pressione	mmH <sub>2</sub> O	5,5
Pressione	Pa	54
Potenza	W	6,7
Rumore	dB(A) <sub>3m</sub>	35
Peso	kg	5,0

### VALORI DI PORTATA E POTENZA

#### **Velocità 1**

Portata	m <sup>3</sup> /h	20
Potenza	W	4,2
Rumore	dB(A) <sub>3m</sub>	10

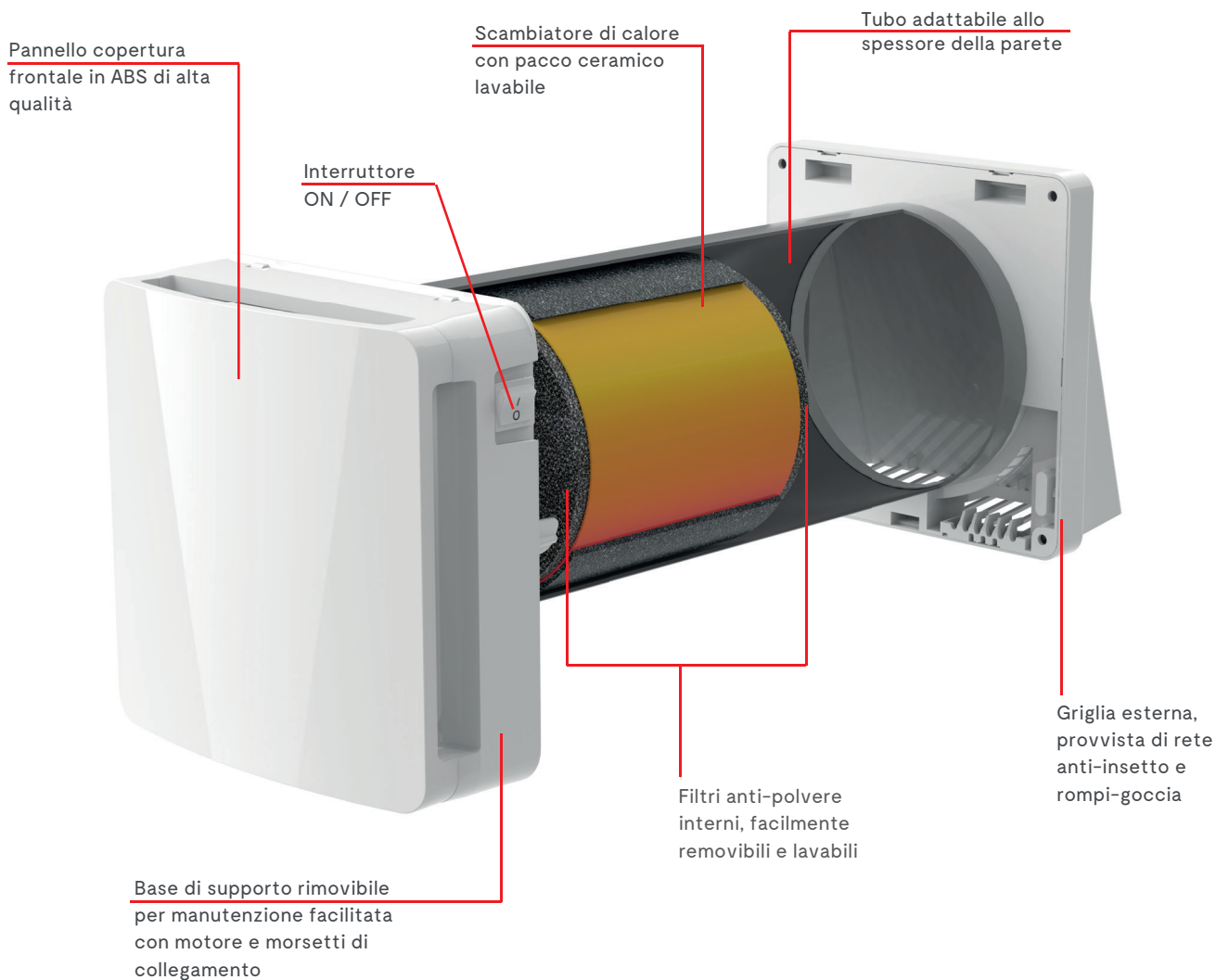
#### **Velocità 2**

Portata	m <sup>3</sup> /h	40
Potenza	W	5,5
Rumore	dB(A) <sub>3m</sub>	22

#### **Velocità 2**

Portata	m <sup>3</sup> /h	60
Potenza	W	6,7
Rumore	dB(A) <sub>3m</sub>	29

## COMPONENTI



## TELECOMANDO CONTROLLO



Tramite il telecomando versione base, possono essere selezionate le seguenti funzioni:

- posizione ON - OFF;
- velocità (3 opzioni).

Comandi a bordo remotabili a parete (non fornitura standard).

Gestione automatica dei tempi di inversione del flusso per il massimo comfort acustico e termico.